

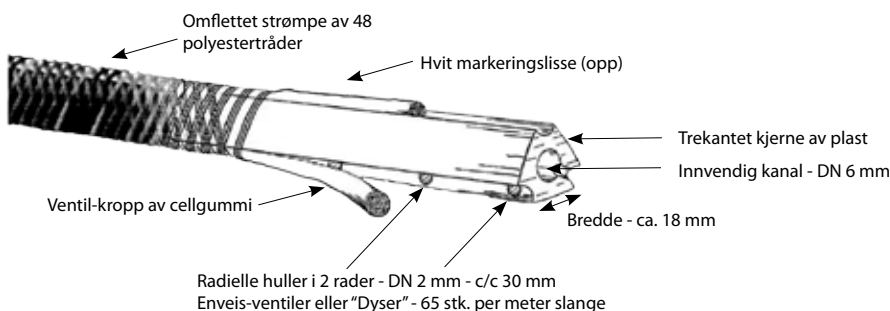
## INJEKSJONSSLANGE - Effektiv tetting av støpeskjøter

Bunnseksjoner og kumdelar, spesialtilpasset etter kundens ønske, produseres daglig i vår bløtstøpavdeling. Kummer kan tilpasses de fleste behov for tilkoblinger, både i forhold til materiale, dimensjoner og plassering. Ulike materialer har ulike motstandsevne mot elastisk deformasjon, det er materialets E modul som beskriver dette. Både ved innstøping og ved andre framtidige ytre påvirkninger på anlegg vil E modulen til innstøpingsmaterialet være helt avgjørende for tettheten i skjøten der materialet møter betongen. Temperatur er kanskje den viktigste ytre påvirkningen. Selv ved nøye og korrekt utførelse kan det ikke garanteres for tetthet, særlig ved innstøpte PE-rør og PE-deler.

Loe Rørprodukter AS har fokus på kvalitet på alle våre produkter, og har derfor valgt å ta denne utfordringen på alvor.

**Ved å montere injeksjonsslange rundt alle innstøpningsdeler tilbyr vi nå våre kunder enda mer sikkerhet i forhold til tetthet.**

Dette er et unikt system som reduserer risiko for innlekking av vann i kummer.



### Design og prinsipp av injeksjonsslengen

#### Beskrivelse

Injeksjonsslengen er meget robust, og klemmes ikke sammen under innstøping. Slangen er også utformet slik at det ikke forekommer risiko for at det kan komme slam inn i slangen under støp.

#### Funksjon

Injeksjonsmassen blir presset ut via huller i slangen og spres jevnt rundt inn skjøten slik at porer, sprekker, og evt. andre hulrom som kan forårsake lekkasje tettes effektivt.

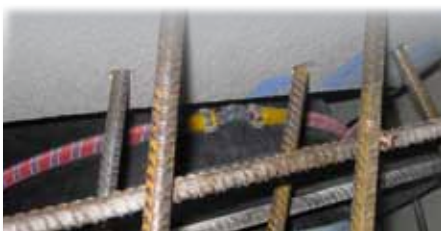
#### Montasje

Ved innstøping monteres injeksjonsslengen i overgangen mellom betong og innstøpingsmateriale. Kun en mateslange er synlig etter innstøping på innsiden av kummen.

#### Injeksjon

Etter innstøping vil man i ettertid, ha mulighet til å injisere tetningsmasse for å tette skjøten. Tetningsmasse injiseres via mateslangen på innsiden av kummen ved hjelp av en håndpresse. For tilfredsstillende fordeling av injeksjonsmasse må massen fordeles med et trykk på minst 2 bar.

T-stykke med påmontert injeksjons- og mateslange



Mateslange på innsiden av kummen - etter innstøp



Tetningsmasse og håndpresse for injeksjon



**For mer informasjon eller bestilling - ta kontakt med din lokale selger!**