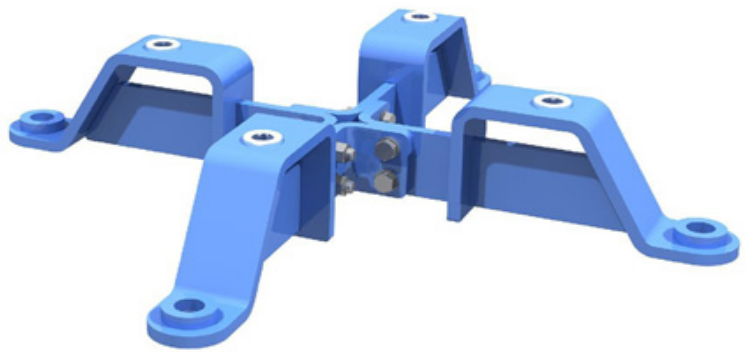


Installasjon av Hawle E2 Combiflex Junior i betongkum med innstøpte forankringsbolter C/C 620mm.

Dette er en hurtigveiledning for installasjon av Hawle E2 Combiflex i en forhåndsstøpt betongkum med innstøpte forankringsbolter iht C/C 620mm.

Hensikten med veiledningen er å sikre en sikker og spenningsfri montering av Combiflex-konsollen. Det er svært viktig at de beskrevne prosedyrene for tiltrekking av boltene blir fulgt nøyaktig.



1. Plassér konsollen over pinneboltene som er forankret i kumbunn (Ø27mm, C/C 620mm).
2. Montér skiver og muttere på pinneboltene, skru til med hånden til de ligger godt an mot konsollen.
3. Trekk til mutterne i kryssmønster for hånd før de trekkes til (fortsatt i kryss) til 1050NM.