

## OPTIKUM - Nye varianter for renneløp

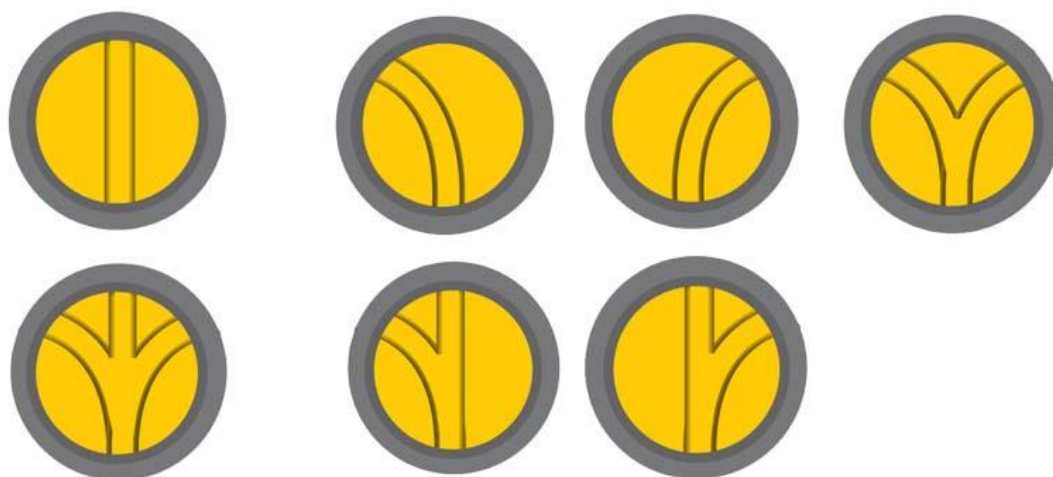
**OPTIKUM**, velkjent betongkum med innstøpt plastrennebunn produseres blant annet som DN 1000/1200 nedstigningskum.

**Fra høsten 2016 utvider vi vårt sortiment med nye varianter renneløp.**

Nytt produksjonsutstyr gir også mindre veggtykkelse og reduserer vekt på bunndelen ytterlig.

Bruk av forblendingskjold bortfaller.

Oversikt renneløp - prinsippkisse



[For mer informasjon - ta kontakt med oss](#)

OPTIKUM "Mini" - DN 650



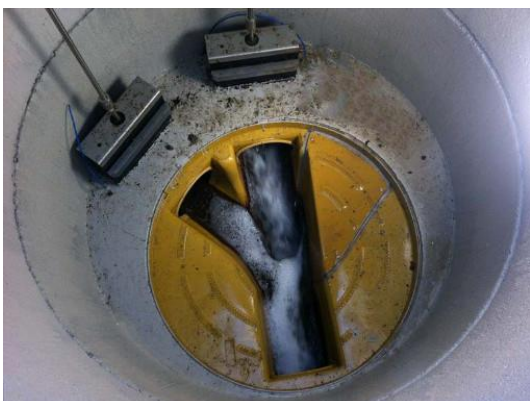
## Inpeksjonskum av betong med plastrennebunn

**Optikum DN 650** leveres med en byggehøyde på **1500 mm**. Videre oppbygging av kummen utføres med prefab kumringer DN 650 helt opptil ønsket byggehøyde. Kummen leveres med ny utviklet kumpakning som sikrer tett kum.

### OPTIKUM - Fordeler og funksjon

- **Optimale hydrauliske egenskaper**
- **Standard rennefall på 20 mm**
- **Avvinkling i muffen opptil 5 grader**
- **Gode inspeksjonsmuligheter**
- **Stabil vekt - ingen fare for oppdrift**
- **Tilfredsstillende krav fra vei-/ trafikkanlegg og avløpsnett**

### Optikum - Noen referanser



Flleksible løsninger etter kundens spesifikasjon står øverst på vår agenda, og et godt eksempel er en spesialprodusert sigevannskum med Optikum-rennebunn for Romerike Avfallsforedling.  
[Les mer...](#)



Også Øvre Eiker kommune velger Optikum for spillvannsnettet. [Les mer...](#)

**GOD SOMMER - fra alle oss i Loe**



[e-post](#)



[Hjemmeside](#)



[YouTube](#)



[Facebook](#)

This email was sent to [sandra.lauer@loe.no](mailto:sandra.lauer@loe.no)  
[why did I get this?](#) [unsubscribe from this list](#) [update subscription preferences](#)

Loe Rørprodukter AS · Ytongveien 30 · Hokksund, 3300 · Norway

MailChimp.