

## Pågående leveranser til norske flyplasser

### Oslo Lufthavn Gardermoen

Utbygging av NON SCHENGEN område



Loe Rørprodukter har produsert og levert betongvarer til ulike prosjekter ved Oslo Lufthavn Gardermoen. Vi er stolte av å levere våre kvalitetsprodukter også til det pågående prosjektet " Utbygging av NON SCHENGEN område". Veidekke Entreprenør AS er i gang med tilbygg og forlengelse av østre delen av utenlandspiret for å bedre kapasiteten for fly til og fra Non-Schengen destinasjoner. Ombyggingen på Flysiden omfatter taksbaner og oppstillingsplasser for å tilrettelegge også for større flytyper.

#### Krav til styrke og tetthet

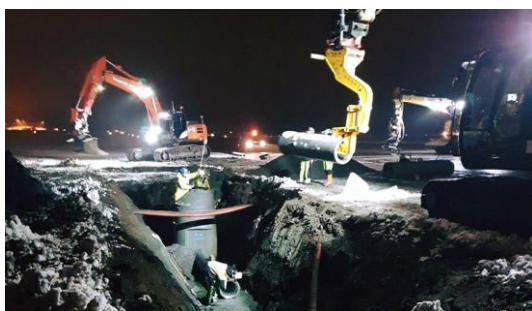
Alle betongvarer levert av Loe Rørprodukter til VA-anlegget oppfyller spesielle krav til dimensjonering og trykkbelastning (850 KN/M horisontal kraft og vertikal last på 450 KN/M). Bunnseksjonene som leveres produseres med sulfatresistent sement, og styrkekravene oppfylles med større godstykkelser og mer armering. Alle kumelementer leveres med innstøpte pakninger og tetthetsprøves før levering. Til kumgjennomføringer brukes oljebestandige pakninger.

- **Flexikum fra DN 1200 IGT til DN 1600 IGT // mer enn 30 stk.**
- **Bunneler DN 1200 IGT - STKL III - SR // mer enn 90 stk.**
- **Bunneler DN 1600 IGT - STKL III - SR // mer enn 55 stk.**
- **Bunneler DN 2000 IGT - STKL III - SR // mer enn 90 stk.**
- **IGT-falsrør DN 600 til DN 1200 // mer enn 1260 m (560 stk.)**

Alle bunnseksjonene leveres med tilhørende oppbygning og kumtopp (de fleste tilpasset 90 tonns belastning).

## TORP Sandefjord lufthavn

Oppgradering av dagens rullebane



På [TORP - Sandefjord lufthavn](#) er omfattende arbeid for rehabilitering og oppgradering av dagens rullebane i gang. Blant annet skal det bygges nytt overvannsystem langs hele den ca. 3 km lange rullebanen og det skal bygges ny snuplass for fly i tillegg til at rullebanebelysning skal byttes ut og nytt asfaltdekke skal legges. Prosjektet har vært planlagt siden 2014 og forventes ferdig november 2017. For å unngå flyoperative konsekvenser eller begrensninger for passasjerene gjennomføres prosjektet på natt, dvs. anleggsarbeidene utføres 5 netter per uke. Til prosjektet leverer vi blant annet følgende betongvarer:

- **Briljantkummer DN 1200** // mer enn 60 stk.
- **IG-falsrør DN 400** // mer enn 2790 m (1240 stk.)
- **IG-falsrør DN 500** // mer enn 1140 m (500 stk).
- **TK 2 m/ lokk og ramme** // ca. 110 stk.
- **TK 3 m/ lokk og ramme** // ca. 60 stk.
- **Infiltrasjonssandfang** // ca. 100 stk.

Utførende entreprenør [Marthinsen og Duvholt AS](#) er godt i gang med anleggsarbeidene. For rask og effektiv montering av ig-falsrør bruker entreprenøren 3 stk. [PIPELIFTER](#) type 2. Hver natt får de dermed montert opptil 100 m med rør, men har klart 60 m på én PIPELIFTER som i seg selv er imponerende. All legging og montering kan utføres fra førerhuset på gravemaskinen. PIPELIFTER gir en optimal og smidig rørposisjonering, både i retning og vinkel. Ifølge prosjektlederen Paal Svendsen i Marthinsen og Duvholt kommer PIPELIFTER til sin fulle rett på et anlegg som dette.

Vi anbefaler alle våre kunder til å bruke **PIPELIFTER** for sikker og effektiv montering av betongrør.

[Kontakt oss for mer informasjon.](#)



*Vi ønsker alle våre kunder, forretningspartner og medarbeidere*

***en riktig god sommer***

*Hilsen alle oss i Loe Rør*

[Våre åpningstider sommeren 2017](#)