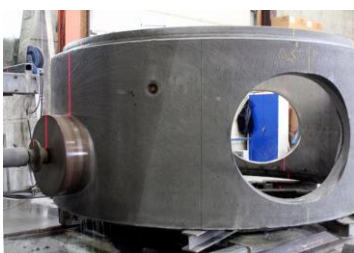




DN 3000 overløpskum til Trondheim

Trondheim kommunen legger ny utslippsledning fra pumpestasjonen ved Sjøskogbekken for å bl. a. redusere forurensingen til strandsonen. Det skal legges 470 meter sjøledning på bunn sjø med utslipp på ca. 10 meters dypde samt at det skal monteres en stor overløpskum. Fremfor å plasstøpe den nye kummen valgte kommunen å gå for en prefabrikkert løsning, noe som gir tidsbesparelser både ifb. med produksjon og montasje.

[Heimdal Granitt & Betong AS](#) har bestilt en overløpskum DN 3000 med høyde på 3 meter til dette prosjektet. Loe Rørprodukter i Hokksund har produsert kummen trinnvis med flere skillevegger og diverse rørgjennomføringer.



Forboring til innmuring

2 stk. DN 800 ig-muffe for betongrør
1 stk. DN 560 PE-innmuringskrage
Borstasjonen i Hokksund borer alt fra DN 53 opptil DN 1300.



Kapping av ig-falsrør

Forberedelse til innstøp av 2 stk. ig-muffer ved å kappe DN 800 falsrør
Ved bruk av wire sag kan vi kappe og tilpasse betongrør opptil DN 2000.

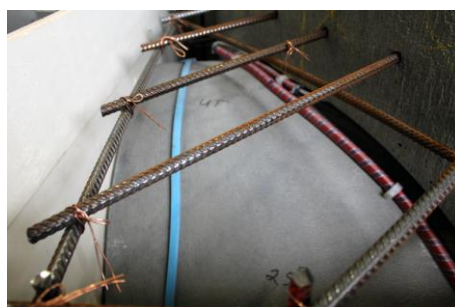


Injeksjonsslange - Effektiv tettning av støpeskjøter

Det ble montert injeksjonsslanger rundt alle innstøpningsdeler og utvalgte støpeskjøter for å sikre tetthet.



Skilleveggene ble produsert med not og fjær samt injeksjonsslange langs støpekanten for å øke tettheten og for bedre tilpasning.



PE-innmuringskrage og ig-muffer støpes inn i kumvegg ved hjelp av solide armerte kassestøp, med injeksjonsslange rundt innstøpningsdelene.



Betonglim

Bunn delen med skilleveggene og byggingen ble montert sammen ved bruk av et spesielt betonglim, påført i kumskjøt på spiss og skuldre. Kumelementene er med Limskjøten like sterk som en helstøpt bunnseksjon.



Overløpskummen med en totalvekt på ca. 30 tonn er levert og losset på anlegget
- klar for montering etter påske.



Vi i Loe ønsker alle en riktig god påske.

Velkommen tilbake tirsdag, 3. april 2018.