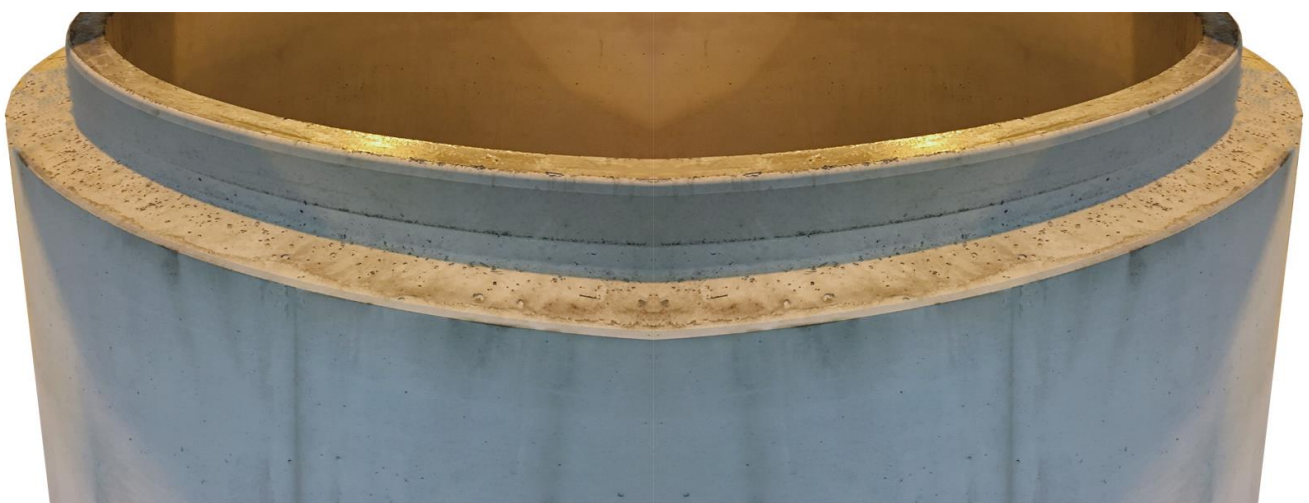
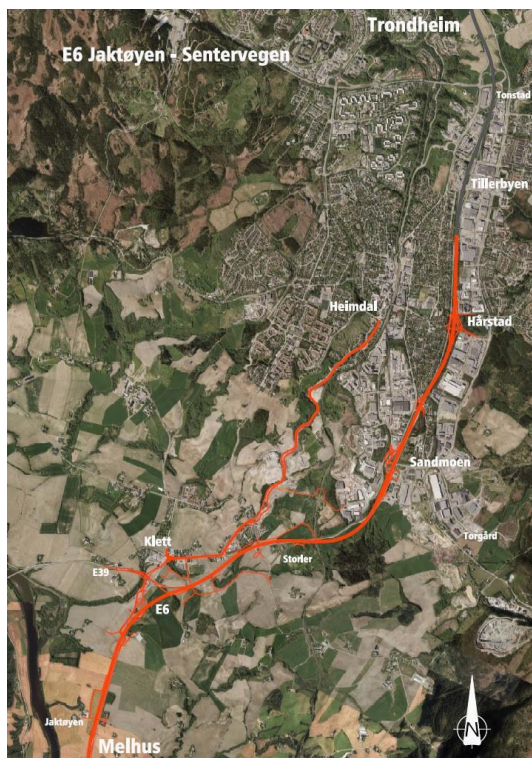


Norges største betongrør med innstøpt gummipakning

DN 3000 ig-falsrør



Stor produksjon til stort prosjekt



Etter omfattende investering i produksjonsutstyr og grunnleggende forberedelse har [Loe Rørprodukter Nord AS](#) begynt med produksjon av disse store betongrørene.

Rørene skal leveres til det største veiprosjektet i Midt Norge, Statens vegvesen noen gang har inngått, [E6 Trondheim - Melhus](#). Her skal dagens tofelts veg bygges om til firefelts veg på 8 km lengde.

De store rørene benyttes til en omlegging av elva Søra, som tidligere var en god sjørret elv. Totalt skal det legges 595 m DN 3000 ig-falsrør som er dimensjonert spesielt til prosjektet. Hele bekken skal heves, og mye av den skal legges opp i dagen igjen. Det skal monteres fisketerskler i rørene og i den åpne delen av bekken, slik at fisken igjen kan benytte denne som gyteplass.

Det er [Peab Anlegg](#) som har fått storkontrakten på ca. 1,16 milliarder kroner.





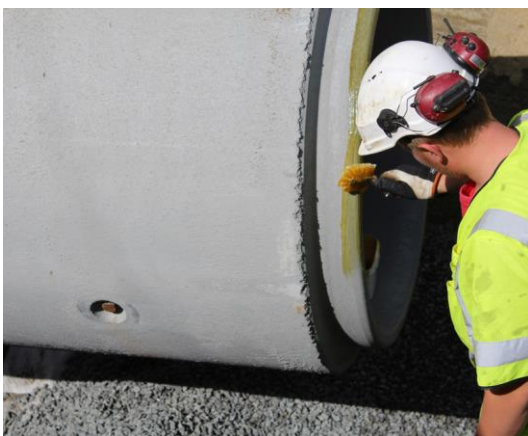
Etter 1-døgns herding fjernes toppringen, som sikrer målnøyaktighet, fra spissen av røret. Utforming av spissen er eksakt tilpasset muffen med innstøpt gummipakning.



Her vises tydelig godstykkelsen av DN 3000 falsrøret samt den innstøpte gummipakningen. Bruk av selvkomprimerende betong gir et utmerket resultat både i kvalitet og finish av produktet.

Hvorfor innstøpte gummipakninger?

Betongrør med innstøpt gummipakning i muffen har bl. a. to hovedfunksjoner. De skal sikre tetthet i rørskjøten og oppta lastvirkningen mellom rørene. På grunn av forskyvninger og setninger i grunnen er det behov for fleksible skjøter som kan oppta vinkelendringer. Riktig innsetting av pakning under produksjon samt økt godstykkelse av rørene gir større sikkerhet for tett skjøt.



Riktig montering av ig-falsrør

Innstøpt pakning er konstruert slik at den låser rørene sammen. Spissenden rengjøres og smøres med egnet glidemiddel før montering på anlegget.

[BASAL leggeanvisning](#)

For mer informasjon for riktig legging av betongrør